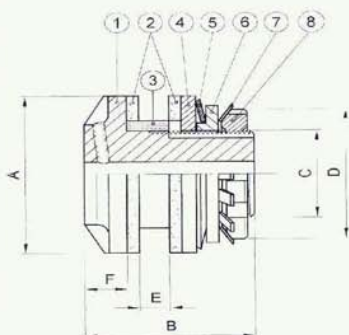


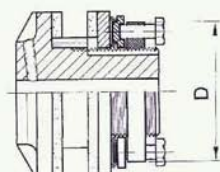
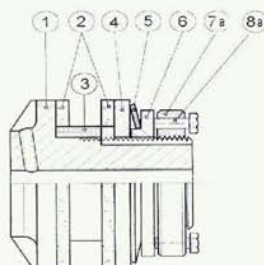
LIMITADOR DE PAR

LP-25 LP-35



- ① Núcleo central del mecanismo
- ② Disco de fricción (incorpora dos)
- ③ Casquillo
- ④ Plato de presión
- ⑤ Resorte muelle de disco
- ⑥ Arandela guía del resorte
- ⑦ Arandela de seguridad para la tuerca
- ⑧ Tuerca almenada de ajuste de presión
- ⑦a Tuerca de ajuste de presión
- ⑧a Tornillo ajuste de presión

LP-50 LP-70



VERSIONES R-8 y R-12

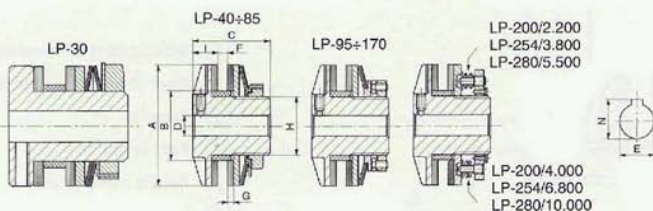
TABLA DE DIMENSIONES (MM) DE LIMITADORES DE PAR SERIE LIGERA

REFERENCIA	PAR mkg		DIAM. EJE			B	C	D	E	F	PESO aprox. KG	LONGITUD CASQUILLO
	MIN.	MAX.	BRUTO	MAX	A							
LP-25-R1	0,2	3	10	20	63	50	35	52	10	14	0,7	10-12-14
LP-25-R2	1	6										
LP-35-R1	2	8	15	25	90	65	40	58	14	16	1,3	10-12-14-16
LP-35-R2	3	18										
LP-35-R8		25						78				
LP-50-R1	4	22	20	40	125	80	60	80	20	20	2,7	12-14-16-20
LP-50-R2	8	45										
LP-50-R12		60						108				
LP-70-R1	10	60	25	65	175	110	95	125	30	25	7,8	14-16-20 22-24-28-30
LP-70-R2	20	120										
LP-70-R12		145						160				

El limitador de par o embrague de seguridad «TRAME», es un elemento diseñado para absorber las sobrecargas producidas por bloqueos fortuitos en cualquier tipo de maquinaria. Su funcionamiento básico es el transmitir par mediante un elemento aprisionado entre dos discos de fricción cargados por un muelle de disco el cual es regulado por una tuerca.

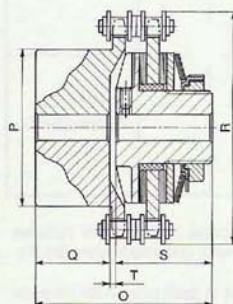
Cuando en la máquina se produce una carga superior a la que el limitador se halla regulado, se produce el deslizamiento del elemento transmisor intercalado entre los discos de fricción sin deterioro de las partes débiles de la máquina; cuando esta sobrecarga cesa, se detiene el deslizamiento y prosigue la transmisión de fuerza.

LIMITADOR DE PAR



Referencia	Par Max. (Nm)	N.º de Muelles	A	B ₂₇	C	D Diam. eje Bruto	Diam. eje máximo				F Max.	G	H	I
							DIN 6885/1		DIN 6885/3					
							E max.	N	E max.	N				
LP-30	5	2	30	21	31	4,5	11	12,8	12	13,4	6	2,5	18	9
LP-30	10	2												
LP-40	15	1												
LP-40	28	2	40	26	28	7	14	16,3	16	17,4	7	3	22	8
LP-40	40	3												
LP-45	30	1												
LP-45	55	2	45	35	33	7	20	22,8	22	23,8	8	3	32	8,5
LP-45	70	3												
LP-65	70	1												
LP-65	120	2	65	45	50	10	22	24,8	25	27,3	13	4	36	16
LP-85	130	1												
LP-85	240	2	85	52	55	15	25	28,3	30	32,3	15	4	42	17
LP-95	190	1												
LP-95	340	2	95	60	66	15	35	38,3	38	40,8	15	4	52	17
LP-120	350	1												
LP-120	950	2	120	73	77	20	45	48,8	48	50,8	20	4	64	21
LP-140	650	1												
LP-140	1200	2	140	90	86	20	60	64,4	60	63,3	20	5	85	23
LP-170	1000	1												
LP-170	1800	2	170	100	93	28	65	69,4	70	73,3	20	4,8	90	26,5
LP-200	2200	24												
LP200	4000	24	200	120	105	35	80	85,4	80	83,6	25	5	110	27
LP-254	3800	32												
LP-254	6800	32	254	140	120	48	90	95,4	100	104,3	29	5	125	33
LP-280	5500	32												
LP-280	10000	32	280	170	120	48	120	127,4	—	—	29	5	155	33

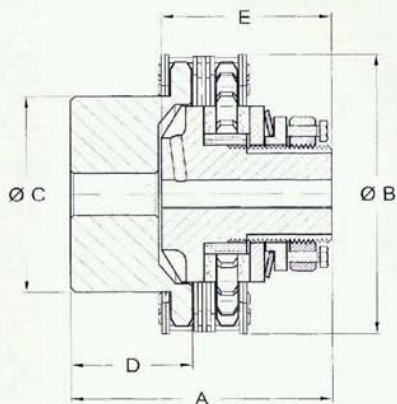
ACOPLAMIENTO LIMITADOR



Referencia	Parc Max. (Nm)	N.º de Muelles
LPA-30	5	2
LPA-30	10	2
LPA-40	15	1
LPA-40	28	2
LPA-40	40	3
LPA-45	30	1
LPA-45	55	2
LPA-45	70	3
LPA-65	70	1
LPA-65	120	2
LPA-85	130	1
LPA-85	240	2
LPA-95	190	1
LPA-95	340	2
LPA-120	350	1
LPA-120	650	2
LPA-140	650	1
LPA-140	1200	2
LPA-170	1000	1
LPA-170	1800	2
LPA-200	2200	24
LPA-200	4000	24

Diam. acoplamiento		O	P	Q	R	S	T
Min.	Max.						
11	22	55	37	22,5	57,1	31	1,5
8	35	55	55	25	75,2	28	2
8	40	59,5	55	25	75,2	33	1,5
15	48	85	70	32	106,2	50	3
15	60	100	90	42	138	55	3
15	60	110	90	42	138	66	3
20	80	130	120	50	183,5	77	3
25	100	149	130	60	199,5	86	3
30	100	170	158	74	231,6	93	3
35	100	194	150	85	264	105	3

ACOPLAMIENTO-LIMITADOR



El acoplamiento-limitador de par reúne las ventajas de un acoplamiento normal por cadena de rodillos y de un limitador de par o de esfuerzo, admitiendo una cierta desalineación entre ejes y controlando el par que se transmite de un eje al otro. El lugar ideal para su aplicación es el eje de salida de un reductor, uniendo la máquina conducida.

Su facilidad de montaje, ya que se trata de un simple enganche de cadena, permite separar ambos ejes en segundos.

La utilización de este elemento de transmisión asegura totalmente la protección de toda la maquinaria conducida contra sobrecargas, bloqueos, etc.

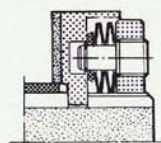
Fabricación standard y en stock permanente cuatro modelos que van desde 0,2 mkg hasta 120 mkg y una gama de diámetros de eje desde 15 mm hasta 110 mm.

REFERENCIA	PAR mkg		A	B	C	D	E	DIÁM. EJE MIN.		DIÁM. EJE MÁX.	
	MIN.	MAX.						PIÑÓN	LIMIT.	PIÑÓN	LIMIT.
	LPA-25-R1	0,2						3	80	102	73
LPA-25-R2	1	6									
LPA-35-R1	2	8	105	137	101	38	65	18	15	50	25
LPA-35-R2	3	18									
LPA-50-R1	4	22	125	187	145	50	80	20	20	80	40
LPA-50-R2	8	45									
LPA-70-R1	10	60	180	248	200	67	110	24	25	100	65
LPA-70-R2	20	120									

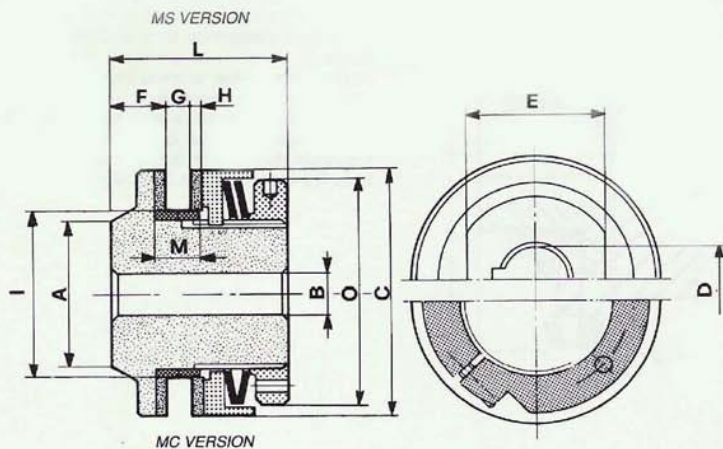
LIMITADOR DE PAR LS



MS VERSION
LS 200 - LS 350



MC VERSION
LS 200 - LS 350

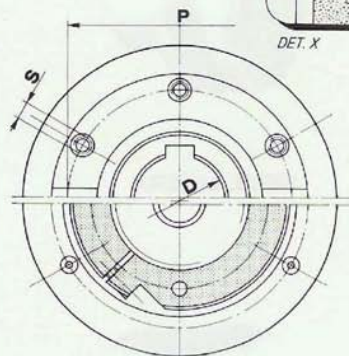
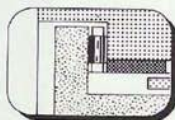
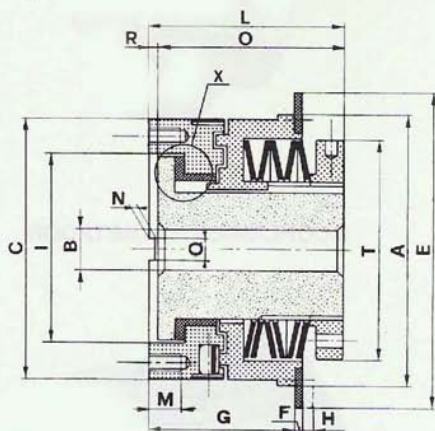


REFERENCIA	PAR Kgm.		A	B		D MÁX.	E	F	G		h8	L	M	O
	MC	MS		BRUTO	C				MÁX.	H				
LS 40	0,2-0,75	0,75-1,5	20	5	40	12	22	8,5	4	2,5	24	30	8	35
LS 50	0,5-1,5	1,5-3	30	8	50	20	28	11	5	3	38	38	10	46
LS 70	1,4-7	7-13	44	10	70	25	40	18	9	4	45	55	15	63
LS 90	2,6-13	13-25	60	15	90	35	50	19	11	4	60	60	17	82
LS 115	5-25	25-50	76	20	115	45	64	21	15	4	72	70	21	105
LS 140	11-55	55-110	92	25	140	55	80	24	17	5	85	80	25	129
LS 170	14-70	70-140	106	30	170	65	90	29	20	5	100	95	28	159
LS 200	24-120	120-240	120	40	202	80	105	31	24	5	120	105	32	193
LS 240	40-200	200-400	155	50	242	100	135	33	25	5	145	120	35	230
LS 300	65-340	340-680	185	60	300	120	165	36	30	6	175	130	40	287

LIMITADOR DE PAR

CON DESPLAZAMIENTO A ESFERAS Y FASE SERIE LASS.../F

VERSION MC/5



VERSION MS/6

REFERENCIA	PAR mkg.				A	B bruto	C	D máx	E	F	G	H	I ¹⁰	L	M	N	O	P	Q	R	S	T
LASS-90/F	MC5-1,3	MS6-1,3	MC5-1	MS6-1	90	10	84	25	105	3	46	1,5	60	62	12	3	58	72	6	4	M6	63
	2-8	4-14	1,5-3,5	2-8																		
LASS-110/F	MC5-2	MS6-2	MC5-1,2	MS6-1,2	110	15	104	35	130	4	57	2,5	80	74	15	3,5	70	92	8	4	M6	82
	4,5-12	12-24	2,5-6	5-12																		
LASS-130/F	MC5-2,5	MS6-2,5	MC5-2	MS6-2	130	20	124	45	150	4	68	2,5	90	86	15	4	82	108	10	4	M8	105
	9-22	13-42	8-18	12-25																		
LASS-160/F	MC5-3,5	MS6-3,5	MC5-2,5	MS6-2,5	160	25	148	55	180	4	86	3	105	105	20	4	99	125	12	6	M10	129
	15-42	20-85	10-20	14-50																		

El limitador de par serie LASS contrariamente al precedente tipo LS está concebido y realizado para transmitir el par a través de esferas frontales en lugar de anillos de rozamiento.

Resultan por tanto de mayor fiabilidad en caso de repetitivas y frecuentes maniobras, consintiendo además una más precisa y selectiva graduación del par necesario, con la matemática seguridad del mantenimiento del mismo con cualquier número de maniobras requerido.

La pieza de tracción montada loca sobre el eje de transmisión a través de casquillo o rodamiento, será fijada con tornillos a la parte posterior del limitador que a su vez resulta solidaria con el cuerpo central del mismo a través de las esferas. Con una oportuna precarga de los resortes internos dispuestos según los dos esquemas MC o MS ilustrados y según el valor del par requerido, estará todo dispuesto para el normal funcionamiento.

En caso de sobrecarga, las esferas que se encuentran alojadas en huecos individuales, se ven forzadas a la salida, obligando a la parte móvil a través de guías acanaladas a un desplazamiento axial hacia el exterior, desplazando el anillo de contacto. Un micro-interruptor que deberá necesariamente estar dispuesto para recibir el citado desplazamiento, interrumpirá el circuito de excitación del telerruptor de marcha y detendrá el motor. La superficie de contacto siendo totalmente externa al cuerpo del limitador, permitirá el emplazamiento del micro-interruptor o sensor de normal localización en el mercado.

Cabe recordar por supuesto que una vez hallado el valor de par óptimo, la tuerca de registro será bloqueada mediante los dos tornillos que incorpora.

La serie LASS.../F aquí representada, reúne la característica peculiar de garantizar la retoma de la transmisión en una fase* angular predefinida. Es por tanto particularmente para aplicaciones en máquinas que tiene órganos sujetos a posibles sobrecargas, pero que precisan una vez eliminado el obstáculo, la retoma de la transmisión con sincronización absoluta.

* (360°)



SERIE LIGERA



ACOPLAMIENTO-LIMITADOR



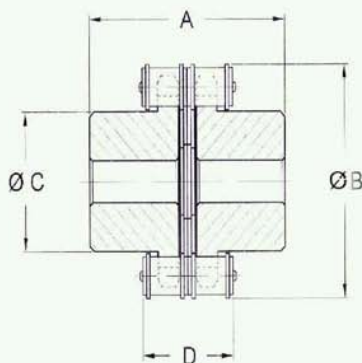
SERIE LS



SERIE LASS

DISEÑAMOS Y FABRICAMOS PARA USTED

ACOPLAMIENTOS POR CADENA DE RODILLOS



Referencia	A	B	C	D	eje Min.	eje Max.	Par Mkg.	Potencia max. (cv) transmisible segun RPM						
								1500	1000	800	600	200	100	50
A-4/14	67	67	40	31	15	25	8	15	10	8	6	2,2	1,2	0,5
A-4/16	67	77	48	31	15	34	10	20	13	11	8	2,8	1,4	0,75
A-4/18	67	85	53	31	15	37	12	25	16	13	10	3,3	1,7	0,85
A-5/14	68	85	53	36	15	32	18	35	25	20	15	5	2,5	1,25
A-5/16	78	95	62	36	15	40	22	45	30	24	18	6	3,5	2
A-5/18	78	105	68	36	15	45	25	52	35	28	21	7	4	2,5
A-6/16	79	114	72	42	20	52	35	70	48	39	29	10	5	3
A-6/18	79	126	78	42	20	58	42	85	56	47	35	12	6	3,5
A-8/16	106	151	95	68	25	55	85	175	118	100	70	24	12	6
A-8/18	106	167	103	68	30	70	100	210	140	112	84	28	14	7

El acoplamiento flexible TRAME por cadena de rodillos, es muy recomendado para aplicaciones de elevada carga estatica, gran par de arranque, etc., en general es un elemento para servicios pesados ya que su sistema de arrastre esta basado en un empuje o retencion periferico proporcional al numero de dientes y los impactos de carga son bien repartidos en los 360 y absorbidos por los rodillos de la cadena. Este acoplamiento admite desalineaciones moderadas, es perfectamente aplicable hasta las 2.000 RPM sin tapa o carcasa protectora y su mantenimiento es sencillo. Gama disponible en stock a precios muy competitivos. Pueden entregarse acabados al diametro de eje que nos soliciten.

ACOPLAMIENTOS GDR con corona exterior de resina (NYLON)

Características constructivas:

Las juntas GDR están constituidas por dos cubos de acero dentados en la extremidad y conectadas entre ellos por una corona de resina (poliamidica) 6.6 dentada internamente. Las juntas con engranajes de perfil y sección abombada encuentran aplicaciones múltiples cada vez que se quiera obtener acoplamientos libres en todas las direcciones y que no requieran mantenimiento.

Estas juntas, en efecto, pueden compensar fácilmente desviaciones radiales, angulares y axiales de los árboles que deben acoplarse debido a errores de montaje o a ajustes de las estructuras sobre las cuales están montados los órganos que deben conectarse.

Temperaturas de ejercicio continuas desde -25 °C hasta +90 °C, con puntas máx. de +125°C.

Notas para el montaje

Los cubos deben estar montados sobre los árboles de modo que los mismos queden comprendidos en la longitud del cubo.

La dimensión «G» debe ser mantenida, sobre todo en presencia de desviación radial o angular.

Los valores de desviación permisible dependen de la velocidad y de la potencia.

Es esencial que el manguito de la junta se deslice fácilmente en la dirección axial.

La cuidadosa alineación de los árboles prolonga la vida de las juntas.

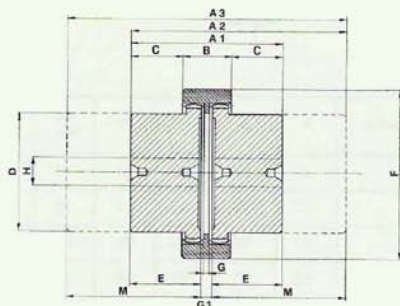


Tabla técnica

Tipo	PAR mkg		N n = RPM		POTENCIAS TRANSMISIBLES EN KW												RPM máx.	PD' kg cm ²	Desviación máx. c/cubo		Desliz axial mm
	norm.	máx.	norm.	máx.	500		750		1000		1500		3000		ang. α	radiale mm					
					norm.	máx.	norm.	máx.	norm.	máx.	norm.	máx.	norm.	máx.							
GDR 06/14	0,6	1,2	0,0006	0,0012	0,31	0,62	0,46	0,92	0,62	1,24	0,92	1,84	1,85	3,70	7000	0,28	± 2°	± 0,4	± 1		
GDR 1,2/19	1,2	2,4	0,0012	0,0024	0,61	1,22	0,92	1,84	1,23	2,46	1,85	3,70	3,70	7,40	7000	0,86	± 2°	± 0,4	± 1		
GDR 2/24	2	4	0,0020	0,0040	1,03	2,06	1,54	3,08	2,06	4,12	3,09	6,18	6,18	12,3	6000	1,43	± 2°	± 0,5	± 1		
GDR 3,6/28	3,6	7,2	0,0035	0,0072	1,84	3,68	2,76	5,52	3,69	7,38	5,52	11,0	11,0	22	6000	5,52	± 2°	± 0,5	± 1		
GDR 6,5/38	6,5	13	0,0066	0,0132	3,30	6,60	4,96	9,92	6,62	13,2	9,93	19,8	19,8	39,6	5500	21,38	± 2°	± 0,5	± 1		
GDR 10/48	10	20	0,0103	0,0206	5,15	10,3	9,18	18,3	10,3	20,6	15,2	30,4	30,4	61,7	5000	63,99	± 2°	± 0,5	± 1		
GDR 19/55	19	38	0,0191	0,0382	9,75	19,5	14,6	29,2	19,5	39,0	29,2	58,4	58,4	117	4000	117	± 2°	± 0,6	± 1		
GDR 35/65	35	70	0,0353	0,0706	17,9	35,8	26,9	53,8	35,9	71,8	53,9	107	107	214	3500	305	± 2°	± 0,6	± 1		

Tipo	A ₁	A ₂	A ₃	B	C	D	E	F	G	G ₁	M	Diámetros de eje standard y máx.	Peso standard kg.
GDR 06/14	50	57	64	25	12,5	25	23	41	2	4	30	11-14	0,180
GDR 1,2/19	54	69	84	28	13	32	25	50	2	4	40	11-14-19	0,240
GDR 2/24	65	85	105	30	17,5	38	30	60	3	5	50	14-19-24	0,360
GDR 3,6/28	85	105	125	35	25	43	40	70	3	5	60	19-22-24-28	0,660
GDR 6,5/38	105	135	165	40	32,5	56	50	82	3	5	80	24-28-32-38	1,660
GDR 10/48	106	166	226	45	30,5	64	50	92	4	6	110	32-38-42-48	2,660
GDR 19/55	138	183	228	55	41,5	80	65	112	5	8	110	38-42-48-55	5
GDR 35/65	169	229	289	60	54,5	95	80	134	6	9	140	48-55-60-65	9

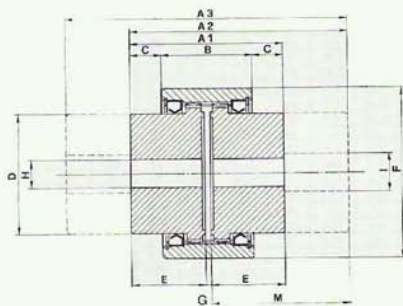


ACOPLAMIENTOS GDA con cubos y corona de acero

Los acoplamientos de la serie GDA se componen de dos cubos dentados en un extremo y unidos entre sí por una dola dentada interiormente y con alojamientos previstos para su fijación y montaje de retenes. La dola está construida en acero R-80-90 kg mm² y los cubos son de acero al carbono y templados por inducción en su parte dentada.

La cuidadosa elaboración mecánica y los controles de calidad a los que están sometidos los componentes del acoplamiento GDA, permiten trabajar a régimen elevado de giro así como la gran transmisión de par absorbiendo las desalineaciones radiales y axiales que puedan existir.

Los acoplamientos serie GDA deben ser lubricados periódicamente con grasa a través de los tapones que incorporan.



Tipo	PAR mkg	$\frac{N}{n}$ N = KW n = RPM	Potencia máx transmisible (KW-RPM)								RPM máx	Pd ² kg ²	MAX desviación	
			100	250	500	750	1000	1500	3000	angular α			radial mm	
GDA 18/28	18	0,018	1,83	4,59	9,18	13,78	18,3	27,5	55,1	6000	0,003	± 1°	± 0,1	
GDA 29/38	29	0,029	2,94	7,35	14,7	22,05	29,4	44,1	88,2	5500	0,008	± 1°	± 0,1	
GDA 72/45	72	0,073	7,35	18,3	36,7	55,1	73,5	110	220	5000	0,017	± 1°	± 0,1	
GDA 179/55	179	0,183	18,3	45,9	91,8	137	183	275	551	4500	0,045	± 1°	± 0,2	
GDA 287/65	287	0,294	29,4	73,5	147	220	294	441	882	4000	0,069	± 1°	± 0,2	
GDA 510/85	510	0,514	51,4	128,6	257	385	514	771	1543	3000	0,196	± 1°	± 0,2	
GDA 860/100	860	0,862	86,2	220	441	661	882	1323	2646	2800	0,336	± 1°	± 0,2	
GDA 1850/125	1850	1,896	191	474	955	1396	1837	2793	5696	2500	1,432	± 1°	± 0,2	
GDA 3600/160	3600	3,697	367	922	1848	2770	3697	5541	-	2000	5,4	± 1°	± 0,2	
GDA 5500/200	5500	5,644	565	1411	2800	4233	5644	8452	-	1500	9,8	± 1°	± 0,2	

Dimensiones en mm

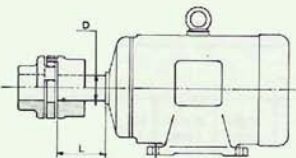
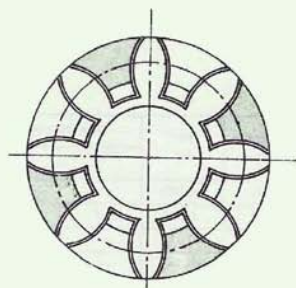
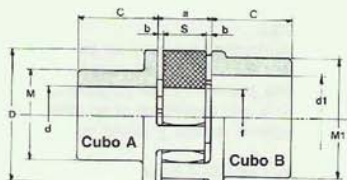
Tipo	A ₁	A ₂	A ₃	B	C	D	E	F	G	Ø eje bruto	H máx I máx	H I min	M	Peso kg
GDA 18/28	85	104	123	48	18,5	42	41	70	3	-	28	11	60	1,5
GDA 29/38	100	131,5	163	62	19	55	48,5	85	3	-	38	16	80	2,5
GDA 72/45	115	139	163	64	25,5	64	56	100	3	-	45	20	80	5
GDA 179/55	125	164	203	72	26,5	80	61	120	3	22	55	24	100	8
GDA 287/65	140	191,5	243	80	30	95	68,5	140	3	22	60	24	120	11
GDA 510/85	153	218	283	94	29,5	125	75	175	3	28	85	28	140	17
GDA 860/100	170	256,5	343	98	36	145	83,5	191	3	38	100	38	170	25
GDA 1850/125	217	320	423	120	48,5	180	107	243	3	48	125	48	210	59
GDA 3600/160	273	388	503	150	61,5	230	135	296	3	65	165	70	250	105
GDA 5500/200	323	463	603	170	76,5	280	160	354	3	65	200	70	300	140



ACOPLAMIENTOS ELÁSTICOS GH

Características:

Cubos en fundición G20, elemento elástico en elastómero y poliuretano dureza Sh 94 antiaceite y antiácido, resistente a la fatiga, choques y abrasión, temperatura de empleo normal -30 + 80 °C. Capacidad de compensación a los desalineamientos axiales, radiales y angulares (máx. $1\frac{1}{2}^\circ$).



Semiacoplamiento lado motor alojamiento para chaveta UNI 6604, agujero acabado tolerancia H7.

El tamaño del acoplamiento indicado en la tabla se refiere a condiciones de funcionamiento normales. En presencia de servicios pasados con choques e inversiones pasar al tamaño superior.

Tamaño Ref.		19,24	24,32	28,38	38,45	42,55	48,60	55,70	65,75	75,90
O Eje	Máx. d	19	24	28	38	42	48	55	65	75
	d1 (Ch. UNI6604)	14	22	38	45	55	60	70	75	90
Nin HPRPM	Bruto	A	B	—	—	—	—	—	50	60
		0,0032	0,0112	0,032	0,063	0,087	0,100	0,120	0,150	0,250
Par máx.	Kgm	2,3	8	23	45	62	72	86	107	250
PESO (Ag. máx.)	Kgm	2,9	0,66	1,1	4,8	7,3	10	15	22	36
Desp. axial máx.	mm	1,0	1,1	1,2	1,4	1,6	1,7	1,8	2,0	2,4
Desv. axial máx.	mm	0,4	0,8	1,0	1,0	1,0	1,4	1,4	1,4	1,8
Dimensiones en mm	D	40	55	65	80	95	105	120	135	160
	C	25	30	35	45	50	56	65	75	85
	a	18	18	20	24	26	28	30	35	40
	b	2	2	2,5	3	3	3,5	4	4,5	5
	S	12	14	15	18	20	21	22	26	30
	f	18	27	30	38	46	51	60	68	80
	M	40	40	48	66	75	85	98	115	135
	M1	40	55	65	80	95	105	120	135	160
	63	0,20	0,70	2	4	5,5	6,3	7,6	9,3	22
	80	0,26	0,90	2,6	5	7	8	9,6	12	28
100	0,32	1,1	3,2	6,3	8,7	10	12	15	35	
150	0,48	1,7	4,8	9,5	13	15	18	22	52	
200	0,64	2,2	6,4	12,6	17,4	20	24	29	70	
300	0,96	3,4	9,6	18,9	26	30	36	44	105	
400	1,3	4,5	12,8	25,2	35	40	48	59	140	
500	1,6	5,6	16	31,5	43,5	50	60	74	175	
750	2,4	8,4	24	47,2	65	75	90	110	262	
1000	3,2	11,2	32	63	87	100	120	147	349	
1250	4	14	40	79	109	125	150	184	436	
1500	4,8	16,8	48	94	130	150	180	220	520	
1750	5,6	19,6	56	110	152	175	210	257	611	
2000	6,4	22,4	64	126	174	200	240	294	698	
2500	8	28	80	157	218	250	300	368	872	
3000	9,6	34	96	189	260	300	360	440	1050	
RPM										

Nota: Las potencias son nominales y válidas para factor de servicio = 1. Ver abajo tabla factores servicio

FACTORES DE SERVICIO

MÁQUINA CONDUcida	A	B	MÁQUINA CONDUcida	A	B
Generadores eléct. (carga unit. Bombas centríf. - Ventiladores)	1,25 1,45	2	Turbosoplantes, Montacargas Máquinas maderá	1,65	2,4
Aspiradores, Turbocompresores, Máq. textil, Cintás transp.	1,45	2,2	Grúas, Ascensores, Bombas pistón, Calandras, Vibradoras, Molinos a paletas, Trituradores	1,85	2,6

A) Conducción motor eléctrico o turbina vapor

B) Conducción motor Diesel

Motor TIPO	n = 3.000 RPM			n = 1.500 RPM			n = 1.000 RPM			n = 750 RPM			Extremo eje D x L (mm) n = 3.000 n = 1.500
	KW	HP	GRAND.	KW	HP	GRAND.	KW	HP	GRAND.	KW	HP	GRAND.	
56	0,09	0,12		0,05	0,08								9 x 20
	0,12	0,16		0,09	0,12								11 x 23
63	0,16	0,24		0,12	0,16								14 x 30
	0,25	0,34		0,18	0,24								19 x 40
71	0,37	0,50		0,25	0,34								24 x 50
	0,55	0,75		0,37	0,50								26 x 60
80	0,75	1		0,55	0,75		0,37	0,50					38 x 80
90 S	1,10	1,50	24,24	0,75	1	24,24	0,75	1	24,24			24,24	42 x 110
90 L	1,50	2		1,10	1,50		1,10	1,50					48 x 110
90 L	2,20	3		1,50	2		1,50	2					55 x 110
100 L	3	4	24,32	2,20	3	24,32	1,50	2	24,32	1,10	1,50	24,32	60 x 80
112 M	4	5,50		4	5,50		2,20	3		1,50	2		60 x 110
132 S	5,50	7,50	28,38	5,50	7,50	28,38	3	4	28,38	2,20	3	28,38	60 x 140
	7,50	10		7,50	10		4	5,50		3	4		60 x 170
132 M							4	5,50		5,50	7,50		60 x 200
180 M	11	15	38,45	11	15	38,45	7,50	10	38,45	4	5,50	38,45	60 x 230
160 L	16,5	25		15	20		11	15		7,50	10		60 x 260
180 M	22	30		18,5	25								60 x 290
180 L				22	30		15	20		11	15		60 x 320
200 L	30	40	42,55	30	40	42,55	18,5	25	42,55	15	20	42,55	60 x 350
	37	50		37	50		22	30					60 x 380
225 S				45	60	48,60	30	40	48,60	18,5	25	48,60	60 x 410
250 M	45	60	48,60	45	60	48,60	37	50	55,70	30	40	55,70	60 x 440
280 S	78	100		75	100	65,75	45	60	65,75	37	50	65,75	60 x 470
280 M	90	125		90	125		55	75		45	60		60 x 500
315 S	110	150		110	150		75	100	75,90	55	75	75,90	60 x 530
315 M	132	180		132	180	75,90	90	125		75	100		60 x 560
355 S	160	220	65,75	160	220		110	150		90	125		60 x 590
							132	180		110	150		60 x 620
355 M	200	270	75,90	200	270		150	200		132	180		60 x 650
400 S				250	340		200	270		160	220		60 x 680
400 M				315	430		250	340		200	270		60 x 710